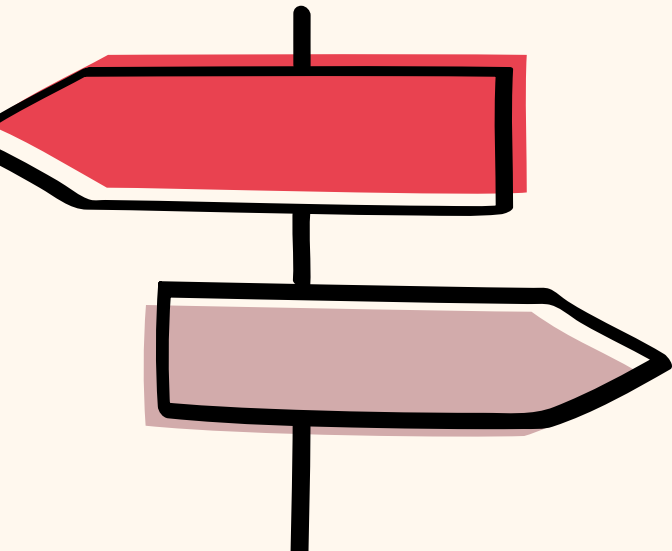


GGG Wegweiser – Meine Anlaufstelle für jede Lebenssituation

Bei uns finden Sie Antworten auf
Fragen rund um den Alltag und das
soziale Leben in Basel.



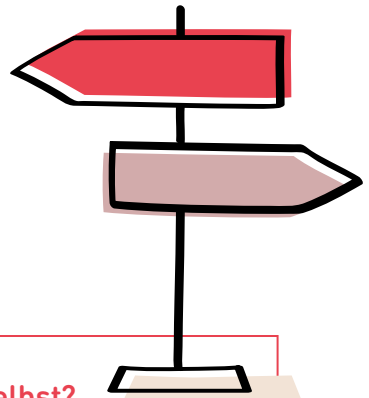
Im Alltag begegnen wir laufend neuen Herausforderungen. Da ist es nicht immer einfach, den Überblick zu behalten.

Der GGG Wegweiser ist Ihre Anlaufstelle bei der Orientierung im sozialen Basel. Unsere Mitarbeitenden vermitteln Ihnen passende Adressen von Fachstellen sowie weitere Informationen und Möglichkeiten. Kostenlos und persönlich. Egal, wie alt Sie sind und wie Ihr familiärer oder beruflicher Hintergrund aussieht: Der GGG Wegweiser hilft in jeder Lebenslage.

Falls Sie am Arbeitsplatz Belastung erleben, Probleme mit Vorgesetzten oder im Team haben, bieten unsere professionellen Beratungspersonen Gespräche an.

Benötigen Sie Hilfe beim Schreiben von Bewerbungen oder anderen Texten, unterstützt Sie unser geschultes Team.

Kommen Sie vorbei oder rufen Sie uns an. Wir hören Ihnen gerne zu und sind für Sie da.



Sie recherchieren lieber selbst?

Dann ab ins Netz: In unserem Online-Verzeichnis www.sozialesbasel.ch haben wir für Sie mehr als 1'200 Angebote und Anlaufstellen bereitgestellt.

Unsere Themengebiete

Ob es um Gesundheit, Arbeit oder Bildung geht oder ob Sie auf der Suche sind nach einer kompetenten Finanz- oder Rechtsberatung – der GGG Wegweiser ist für Sie da. Ausserdem versorgen wir Sie mit Tipps und Tricks, wie Sie Ihre Freizeit gestalten können. Und das sogar ohne viel Geld auszugeben.



Bildung



Arbeit



Finanzen



Frauen, Männer,
Jung & Alt



Gesundheit



Wohnen



Austausch
& Freizeit



Migration
& Integration



Notlagen



Allgemeine
Hilfestellungen



Älter werden



Herzlich
Willkommen

Unsere Zusatzangebote



Hilfe beim Schreiben

Sie möchten ein Dokument verfassen, das beim Empfänger gut ankommt? Oder Sie benötigen Hilfe bei einer Bewerbung? Egal, was Sie zu Papier bringen möchten, unsere Mitarbeitenden unterstützen Sie kompetent. Das korrekte Formulieren ist unsere Stärke.



look@work

Probleme am Arbeitsplatz äussern sich vielfältig, etwa in einem angespannten Verhältnis zu Vorgesetzten oder in einer Über- oder Unterforderung. Auch Veränderungen am Arbeitsplatz können zu erhöhter psychischer und physischer Belastung führen. Die Fachpersonen von look@work beraten Sie und helfen Ihnen gerne, eine individuelle Lösung für Ihre Situation zu finden.



Info älter werden

Beim älter werden beschäftigt man sich mit anderen Fragen als in jungen Jahren. Wir informieren Sie zu den Themen Gesundheit im Alter, Pensionierung, Finanzen, Recht, Freizeitgestaltung, altersgerechte Wohnformen und vielen mehr. Bei uns erhalten Sie neben einer persönlichen Beratung auch weiterführende Adressen rund ums älter werden. Dieses Angebot steht auch Kontaktpersonen von älteren Menschen kostenlos zur Verfügung.

Ein Angebot in Kooperation mit dem Gesundheitsdepartement des Kantons Basel-Stadt

Nehmen Sie Kontakt mit uns auf. Wir sind gerne für Sie da.

Info für alle – Ihre Anlaufstelle

Der GGG Wegweiser sorgt für eine bessere Orientierung in jeder Lebenssituation. Mit oder ohne Anmeldung, persönlich und kostenlos.

Adresse

GGG Wegweiser
Im Schmiedenhof 10
Postfach 620
4001 Basel

Kontakt / Auskünfte

061 269 97 90
kontakt@ggg-wegweiser.ch

Öffnungszeiten

Montag – Freitag
11.00 – 18.00 Uhr

Samstag
11.00 – 14.30 Uhr

Mehr über unsere Angebote für jede Lebenssituation:

www.ggg-wegweiser.ch



look@work

Ein Gesprächsangebot bei Belastungen am Arbeitsplatz, bitte anmelden.

Anmeldung

061 272 17 17
kontakt@lookatwork.ch

Die Beratungen finden an folgender Adresse statt:

look@work c/o GGG Benevol
Marktgasse 6, 1. Stock
4051 Basel

Hilfe beim Schreiben

Verfassen von schriftlichen Dokumenten oder Bewerbungen, bitte anmelden.

Anmeldung

061 269 97 90
kontakt@ggg-wegweiser.ch

Info älter werden

Die Anlaufstelle für Fragen rund ums älter werden. Infos bei unserer allgemeinen Anlaufstelle, mit oder ohne Anmeldung, persönlich und kostenlos.

Anmeldung

061 269 97 90
kontakt@infoaelterwerden.ch



Auf www.sozialesbasel.ch finden Sie unsere gesamte Datenbank mit allen Anlaufstellen.